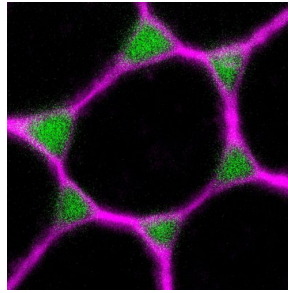


Job Announcement



Prof. Stefan Luschnig's research group in the Institute of Neuro- and Behavioural Biology at the University of Münster, Germany, invites applications for a

Doctoral Research Associate (PhD student position)

(*Wissenschaftliche/r Mitarbeiter/in*; salary level 13 TV-L, 65%) in the area of

Remodelling of cell-cell contacts during epithelial morphogenesis.

This fixed-term position is available from the earliest possible date for a duration of three years. Currently, the regular working time for full-time employment is 39 hours and 50 minutes per week.

The Luschnig group investigates developmental, cellular, and molecular aspects of epithelial biology using a broad range of techniques, including modern imaging approaches. The Institute houses five groups working with *Drosophila* and provides state-of-the-art microscopy infrastructure (CLSM, spinning disk, SIM, light-sheet, electron microscopy) and an international atmosphere.

Your tasks: The position is tied to working towards a doctorate (Ph.D.) in the area of cell-cell contact remodelling during epithelial morphogenesis (see e.g., Isasti-Sanchez *et al.* (2021) *Dev Cell* 56, P1083–1099.e5).

Our expectations: Candidates with a strong background in cell or developmental biology, molecular biology or genetics are encouraged to apply. Applications from candidates interested in quantitative imaging are especially welcome. Experience with *Drosophila* genetics is not an essential requirement. The prerequisite for this appointment is a MSc degree in biology, biochemistry, or a related field.

The University of Münster is an equal opportunity employer and is committed to increasing the proportion of women academics. Consequently, we actively encourage applications by women. Female candidates with equivalent qualifications and academic achievements will be preferentially considered within the framework of the legal possibilities. The University of Münster is committed to employing more staff with disabilities. Candidates with recognised severe disabilities who have equivalent qualifications are given preference in hiring decisions.

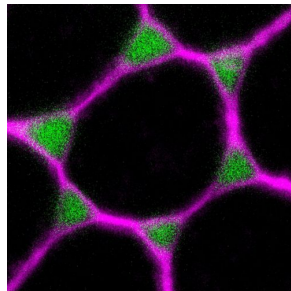
Applications should include a motivation letter, a *curriculum vitae*, and a grade transcript. The application deadline is **February 1st 2022**. Applications should be sent electronically as one single file in PDF format to:

Prof. Dr. Stefan Luschnig
Institute of Neuro- and Behavioural Biology
Badestr. 9
D-48149 Münster, Germany
Email: britta.jansen@uni-muenster.de



For more information please see <http://luschnig.uni-muenster.de>

Stellenausschreibung



In der Arbeitsgruppe von Prof. Dr. Stefan Luschnig am Institut für Neuro- und Verhaltensbiologie an der Westfälischen Wilhelms-Universität Münster ist zum nächstmöglichen Termin

die Stelle eines/r wissenschaftlichen Mitarbeiter*In (Entgeltgruppe 13 TV-L / 65%)

befristet für zunächst 3 Jahre zu besetzen.

Ihre Aufgaben: Mit der Stelle ist die Durchführung eines Promotionsvorhabens (Dr. rer. nat.) im Themengebiet „Umbau von Zell-Zell-Kontakten während der epithelialen Morphogenese“ verbunden.

Unsere Erwartungen: Wir suchen hochmotivierte Bewerber*Innen mit Erfahrung in molekularbiologischen und/oder modernen mikroskopischen Methoden sowie zellbiologischen oder biochemischen Vorkenntnissen. Erfahrung in der *Drosophila*-Genetik ist nicht zwingende Voraussetzung. Einstellungsvoraussetzung ist ein sehr guter MSc-Abschluss in Biologie, Biochemie, oder verwandten Gebieten.

Der Schwerpunkt des Projekts liegt in der Analyse der Dynamik von Drei-Zell-Kontakten in Epithelien von *Drosophila* (siehe z.B. Isasti-Sanchez *et al.* (2021) Dev Cell 56, P1083–1099.e5). Die Arbeitsgruppe von Prof. Stefan Luschnig untersucht molekulare und zelluläre Aspekte der Entwicklung von epithelialen Organen. Das Institut bietet eine moderne Mikroskopie-Infrastruktur (CLSM, Spinning Disk, SIM, Light-Sheet, Elektronenmikroskopie) und eine internationale Arbeitsatmosphäre.

Die WWU Münster tritt für die Geschlechtergerechtigkeit ein und strebt eine Erhöhung des Anteils von Frauen in Forschung und Lehre an. Bewerbungen von Frauen sind daher ausdrücklich erwünscht; Frauen werden bei gleicher Eignung, Befähigung und fachlicher Leistung bevorzugt berücksichtigt, sofern nicht in der Person eines Mitbewerbers liegende Gründe überwiegen. Die WWU hat sich zum Ziel gesetzt, mehr Menschen mit Beeinträchtigungen zu beschäftigen. Bei gleicher Qualifikation werden Bewerber*Innen mit anerkannter Schwerbehinderung bevorzugt eingestellt.

Bewerbungsunterlagen sollten ein Motivationsschreiben, einen Lebenslauf und Zeugnisse umfassen. Bewerbungen senden Sie bitte im PDF-Format (eine Datei für alle Unterlagen) **bis zum 1. Februar 2022** an:

Prof. Dr. Stefan Luschnig, Institut für Neuro- u. Verhaltensbiologie, Badestr. 9, 48149 Münster

Email: britta.jansen@uni-muenster.de



Für weitere Informationen siehe <http://luschnig.uni-muenster.de>